



# VALLE RIO NEGRO

ENGENHARIA SUBAQUÁTICA

## ENERGIA QUE VALLE 10

Ajudamos a manter a energia que  
move milhões de brasileiros

# QUEM SOMOS?

A Vallle Rio Negro é especializada em serviços de engenharia subaquática. Localizada em uma ampla sede em Ilha Solteira – SP, temos o que há de mais moderno em serviços subaquáticos para atender em qualquer lugar, dentro e fora do país. Nossa história começa em 2010 e desde então, trazemos conosco uma equipe altamente qualificada e reconhecida por certificações ISO de qualidade.



Equipamentos de  
última geração



Selos ISO de qualidade:  
9001 e 45001



Alcance em maiores  
profundidades com garantia  
e segurança NR-15

# CERTIFICAÇÕES

Somos a primeira empresa INSHORE do Brasil a conquistar os certificados internacionais de padrão de qualidade ISO 9001 e ISO 45001.





+ de 300 clientes atendidos  
**120 funcionários**

- Cobertura em todo o território nacional
- Pronto atendimento com unidades móveis

# Câmara hiperbárica própria

Televisionamento em tempo real  
com as frentes de trabalho



A Valle Rio Negro é certificada e homologada para operações e mergulho dependente até 50 metros.



Pórtico e Sinete.



# SERVIÇOS



## Soldagem Subaquática

Se necessário for, a Valle pode te ajudar com os processos de soldagem subaquática em estruturas e equipamentos submersos. Para procedimentos de emergência ou temporários utilizamos equipamentos de solda úmida, que propõem a segurança ao trabalho e são monitorados pelo controlador de operação. Já para procedimentos fixos e complexos, usamos a tecnologia de solda seca com o apoio de câmaras hiperbáricas que isolam o local de trabalho, proporcionando as condições ideais para a soldagem.



## Concretagem Submersa

Para construção de pontes, barragens ou qualquer outra estrutura localizada parcialmente ou totalmente dentro d'água é necessário que seja realizado o serviço de concretagem submersa que, por resumo, consiste na utilização de tubulações (tremonha) que levam o concreto especial ao fundo preenchendo as estruturas até a parte superior das instalações.



## Correções de vazamentos

Utilizado primordialmente em usinas hidrelétricas, este serviço consiste na vedação completa de rachaduras estruturais que comprometem a vazão da usina através de materiais dispersos na água que se acumulam na fenda a fim de estancar o vazamento. Estancamentos estes que são feitos geralmente através de carvão mineral, cânhamo, podendo também serem utilizadas outras técnicas de acordo com a necessidade.



## Montagem e manutenção submersa

A montagem, desmontagem e manutenção de estruturas submersas são amplamente empregadas em trabalho especializado subaquático. A Valle possui profissionais altamente qualificados para analisar, identificar, planejar e executar com total segurança a montagem, desmontagem e manutenções.



# SERVIÇOS

9



## Corte de concreto submerso

Troca ou remoção de estruturas de concreto submerso danificadas ou que precisam de reparos. A Valle conta com uma equipe altamente qualificada de mergulhadores especializados e equipamentos, como serras circulares hidráulicas para a correta remoção da peça.



## Instalação de muros de contenção

Para a retenção do retorno de água da saída das unidades geradoras é necessária a instalação de muros de contenção. Este serviço é realizado com o apoio de guindastes e mergulhadores que executam desde o planejamento até a instalação, contando com diversos serviços de apoio como corte e solda, inspeção, furação, corte de concreto submerso e limpeza. Este é um serviço inédito e exclusivo em toda história do mergulho inshore realizado pela Valle Rio Negro.

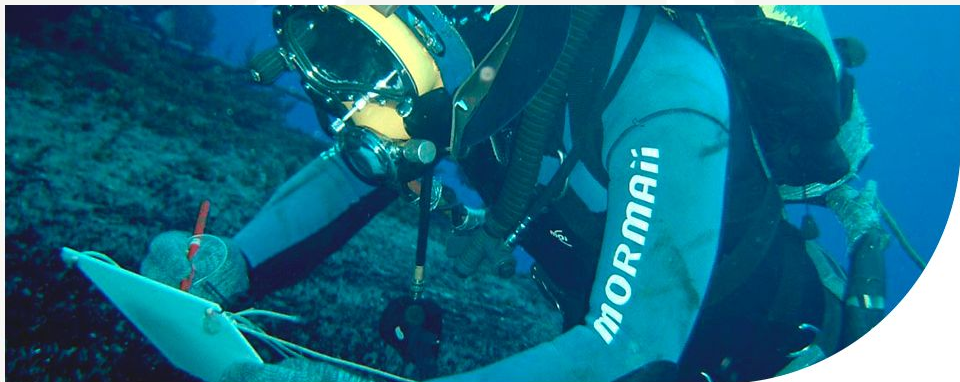
# SERVIÇOS

10



## Dragagem

Quando se há um acúmulo de sedimentos no fundo de qualquer curso d'água é necessário que estas regiões sejam dragadas para a prevenção de riscos às operações de usinas ou ao próprio meio ambiente. A Valle conta com equipamentos de ponta, nossos operadores utilizam dragas que vão realizar o manuseio destes depósitos para áreas regulamentadas e previamente autorizadas.



## Inspeções

Se há alguma irregularidade na sua operação subaquática é preciso identificar o quanto antes para evitar maiores problemas e perdas de ativos. Com isso você pode contar com mergulhadores profissionais guiados por televisionamento e radiocontroles que irão analisar e reportar qualquer avaria ou irregularidade para que ações de reparo sejam realizadas em todas as partes estruturais submersas de UHE's, PCH's, Pontes, Gasodutos etc.

## Investimento em Saúde e Segurança do trabalho.

A Valle Rio Negro busca melhorias contínuas em saúde e segurança em suas frentes de trabalho e é parceira de diversas empresas de treinamentos.

Estes treinamentos possuem como objetivo a integridade física dos colaboradores e a excelência nos atendimentos aos nossos clientes.

Visa a diminuição ou cessão de possíveis acidentes ou incidentes nas frentes de trabalho.

Treinamentos realizados:

**NR6**



**NR10**



**NR11**



**NR12**



**NR17**



**NR18**



**NR33**



**NR35**



## Emergências médicas



**Direção defensiva**

# POLÍTICA DE GESTÃO INTEGRADA

A Valle Rio Negro, atuante no segmento de prestação de serviços subaquáticos, tem sua Política de Sistema de Gestão da Qualidade, de Saúde e Segurança Ocupacional, definida nos principais pilares:

- 1 – Atender de forma objetiva e transparente nossos clientes;
- 2 – Melhoria constante dos nossos sistemas de gestão de qualidade e segurança no trabalho;
- 3 – Minimizar as perdas de geração e potencializar a máxima produção;
- 4 – Cuidar da saúde física e mental de nossos funcionários, evitando o máximo de acidentes;
- 5 – Ambiente de trabalho com condições seguras e saudáveis para prevenir lesões e problemas de saúde;
- 6 – Estabelecer relações de longo prazo com fornecedores e clientes;
- 7 – Manter as atividades da empresa em perfeita harmonia com normas técnicas e legislações em vigor;
- 8 – Buscar a satisfação dos clientes;
- 9 – Eliminar riscos e redução de perigos à saúde e segurança dos colaboradores;
- 10 – Promoção da consulta e participação dos trabalhadores relacionada ao sistema de gestão;
- 11 – Buscar a melhoria contínua do Sistema de Gestão Integrado.



## VALLE RIO NEGRO

ENGENHARIA SUBAQUÁTICA

Telefone: (18) 3743-4446

E-mail: [vallerionegrosub@hotmail.com](mailto:vallerionegrosub@hotmail.com)

Escritório: Av. XV de Outubro, 802 Jd, Aeroporto – Ilha Solteira – SP

 **PETROBRAS**

  
**Eletrobras**

**ODEBRECHT**

  
**CESTE**  
Condição Especial Energia  
Uma Intermodalidade Especial

  
**ENGEsp**  
ENGENHARIA SUBAQUÁTICA

 **BRASIL PCH**  
ENERGIZANDO O FUTURO DO BRASIL

**Brookfield**

  
OS DE BRITISH ENERGY

  
**SINOP**  
ENERGIA

  
**enel**  
Global Energy

  
CPFL ENERGIA

  
**CPFL**  
ENERGIA

  
**Ibitu**  
ENERGIA

  
**ANGLOGOLD ASHANTI**

**Alupar**

  
**Omega**  
energia

  
**Hiox**  
ENERGIA

  
**HYDRIA**  
GERAÇÃO DE ENERGIA